

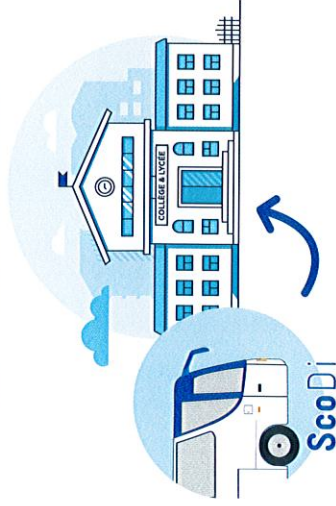
CONDITIONS D'ACCÈS

AVANT

de déposer une demande de pré-inscription au transport ScoDi, nous vous invitons à :

1

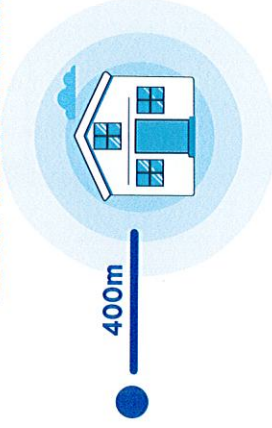
Vérifier que l'établissement scolaire est bien desservi par une ligne ScoDi sur infotbm.com, rubrique « Réseau TBM », puis « Transport Scolaire ScoDi »



2

Vous assurer qu'en septembre 2023 aucune ligne régulière du réseau TBM, située à moins de 400 m de votre domicile ne desservira directement le collège ou le lycée.

Pour cela, consultez le plan du réseau TBM de septembre 2023 sur tbm2023.infotbm.com.



CRITÈRES D'ÉLIGIBILITÉ

Sont prioritaires :

Les élèves qui ne disposent pas, à moins de 400 mètres de leur domicile, d'une ligne régulière TBM desservant leur établissement scolaire

Les élèves entrant en classe de 6^e

Les élèves dont au moins un frère ou une sœur habitant le même domicile entre en 6^e



INSCRIPTIONS

PRÉ-INSCRIPTIONS DU 2 MAI AU 16 JUIN
POUR UNE ATTRIBUTION DÉBUT JUILLET

- ▶ Les inscriptions seront possibles du **2 mai au 16 juin 2023** sur infotbm.com, rubrique « Réseau TBM » puis « Transport scolaire ScoDi ».
- ▶ **Début juillet, un mail sera adressé par TBM aux familles** avec la suite donnée à leur demande.
- ▶ Toute personne n'ayant pas la possibilité de s'inscrire en ligne peut contacter **ALLO TBM au 05.57.57.88.88** pour bénéficier de l'envoi du dossier d'inscription à domicile ou se présenter dans l'une des **boutiques TBM** pour retirer un dossier.

Une deuxième vague d'attributions aura lieu en août,
pour toutes les demandes d'inscription
déposées au-delà du 16 juin.

La clôture définitive des inscriptions aura lieu le 18 août.

ATTRIBUTIONS

En cas de retour favorable, vous disposerez d'un délai de 30 jours pour valider la demande, en procédant à l'achat d'un titre ScoDi sur la boutique en ligne.

SCODI À 100€ POUR L'ANNÉE

Accès ScoDi du lundi au vendredi (les jours scolaires uniquement), de septembre à début juillet.

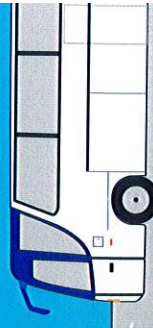
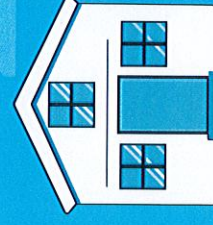
SCODI+ À 244,80€ POUR L'ANNÉE

Accès ScoDi + voyages illimités sur le réseau TBM (tram, bus, Bat³, Le Vélo) pendant un an, de septembre à fin août de l'année suivante.

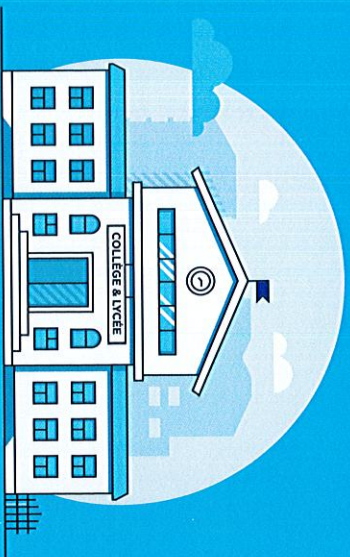
TARIFICATION SOLIDAIRE

Une tarification solidaire, adaptée au niveau de revenus de votre foyer, peut être appliquée.

Renseignez-vous sur :
tarificationsolidaire.bordeaux-metropole.fr.
En cas de difficultés, contactez le
03 87 15 09 18 (appel non surtaxé)



Une fois le délai de 30 jours passé, si le bénéficiaire n'a pas procédé à l'achat du titre ScoDi, sa place ne pourra plus lui être réservée et sera réattribuée.



Accessibles sur inscription uniquement,
les lignes Scodi desservent
les collèges et lycées de Bordeaux Métropole.

Elles sont réservées aux élèves qui ne
disposent pas d'une ligne TBM régulière pour
se déplacer entre leur domicile et leur établissement
scolaire, sous certains critères d'éligibilité.



Scodi

SCODI signifie « Scolaire Direct » !
Les lignes Scodi sont nommées avec le préfixe « S » :
S1, S2, S3 et ainsi de suite.

AIDE ET CONTACT



SUR L'APP TBM

SUR LE SITE
info.tbm.com

Dans la rubrique **Aide et Contact**, obtenez les réponses
aux questions les plus fréquentes concernant :

- Votre voyage
- Vos titres de transport
- Vos abonnements
- Le paiement des amendes
- Les objets trouvés
- Les réclamations

AUTRES SERVICES

- Allotbm 05 57 57 88 88
- Chat via Aide et Contact
- info.tbm.com/contactez-nous
- [@info_TBM](https://twitter.com/info_TBM)
- [@InfoTBM](https://www.facebook.com/infoTBM)

© Pôle Création / Keolis Bordeaux Métropole Mobilités • 12 Boulevard Antoine Gautier - CS 31211 - 33082 Bordeaux Cedex • S.A. au capital de 5 M€ • 908 286 636 RCS Bordeaux • NE PAS JETER SUR LA VOIE PUBLIQUE

Scodi

LE TRANSPORT SCOLAIRE

DES COLLÉGIENS ET LYCÉENS



www.info.tbm.com
AllotBM 05 57 57 88 88

TBM

TRANSPORTS
BORDEAUX MÉTROPOLÉ